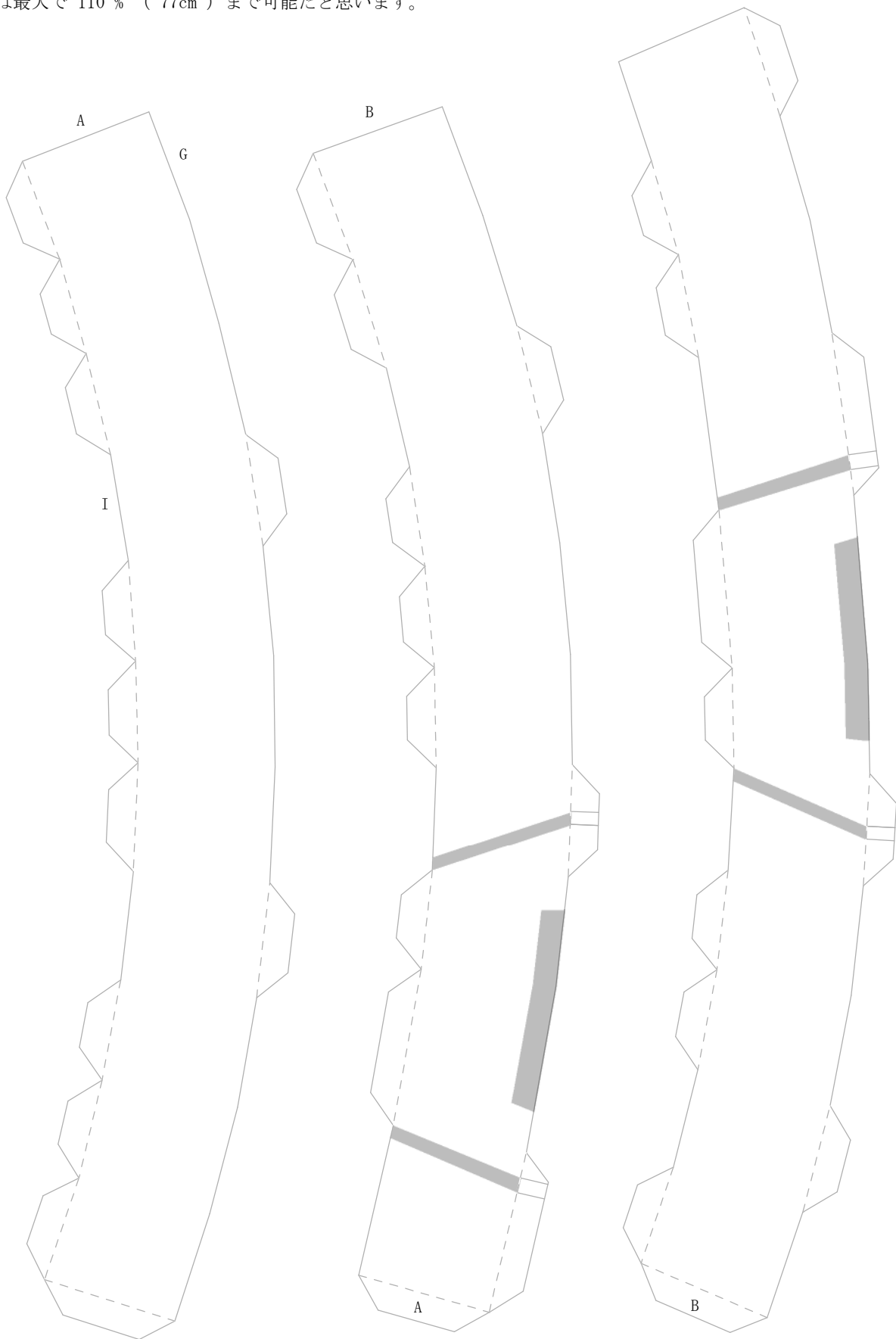
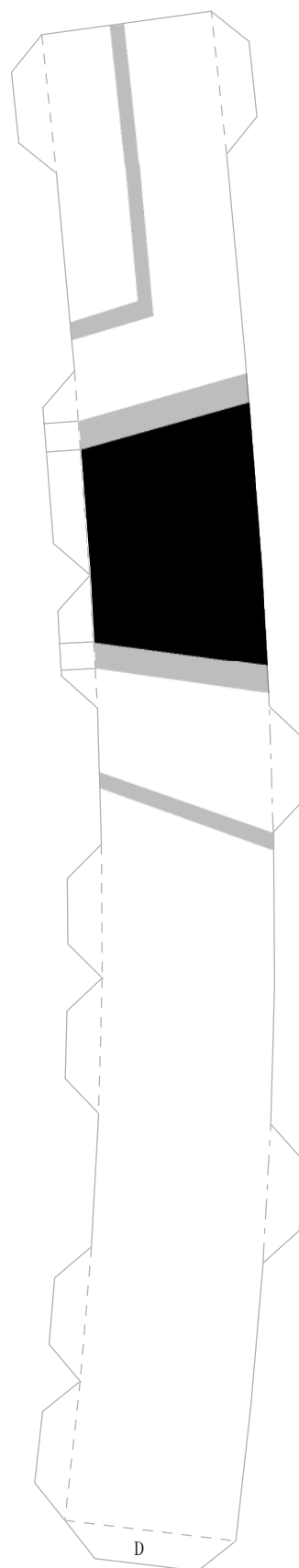
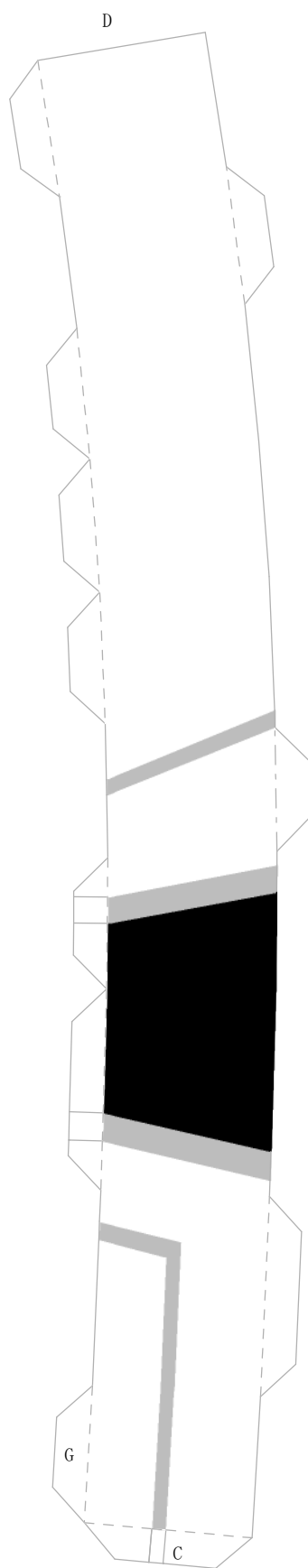
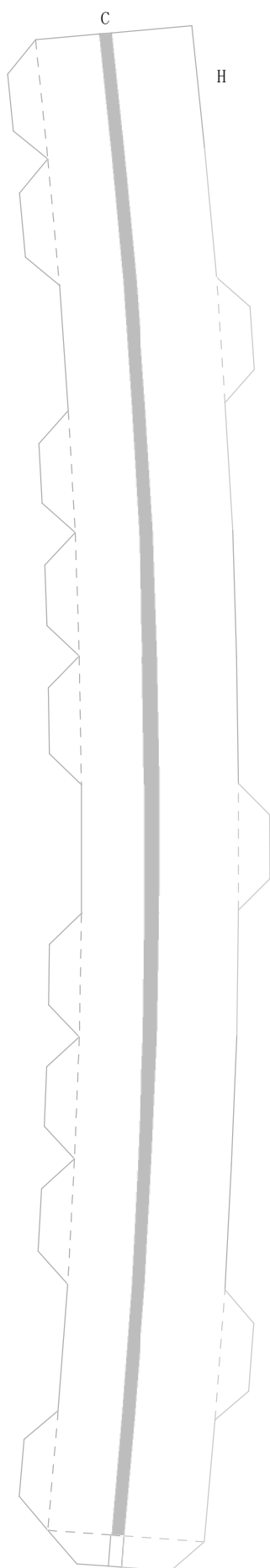


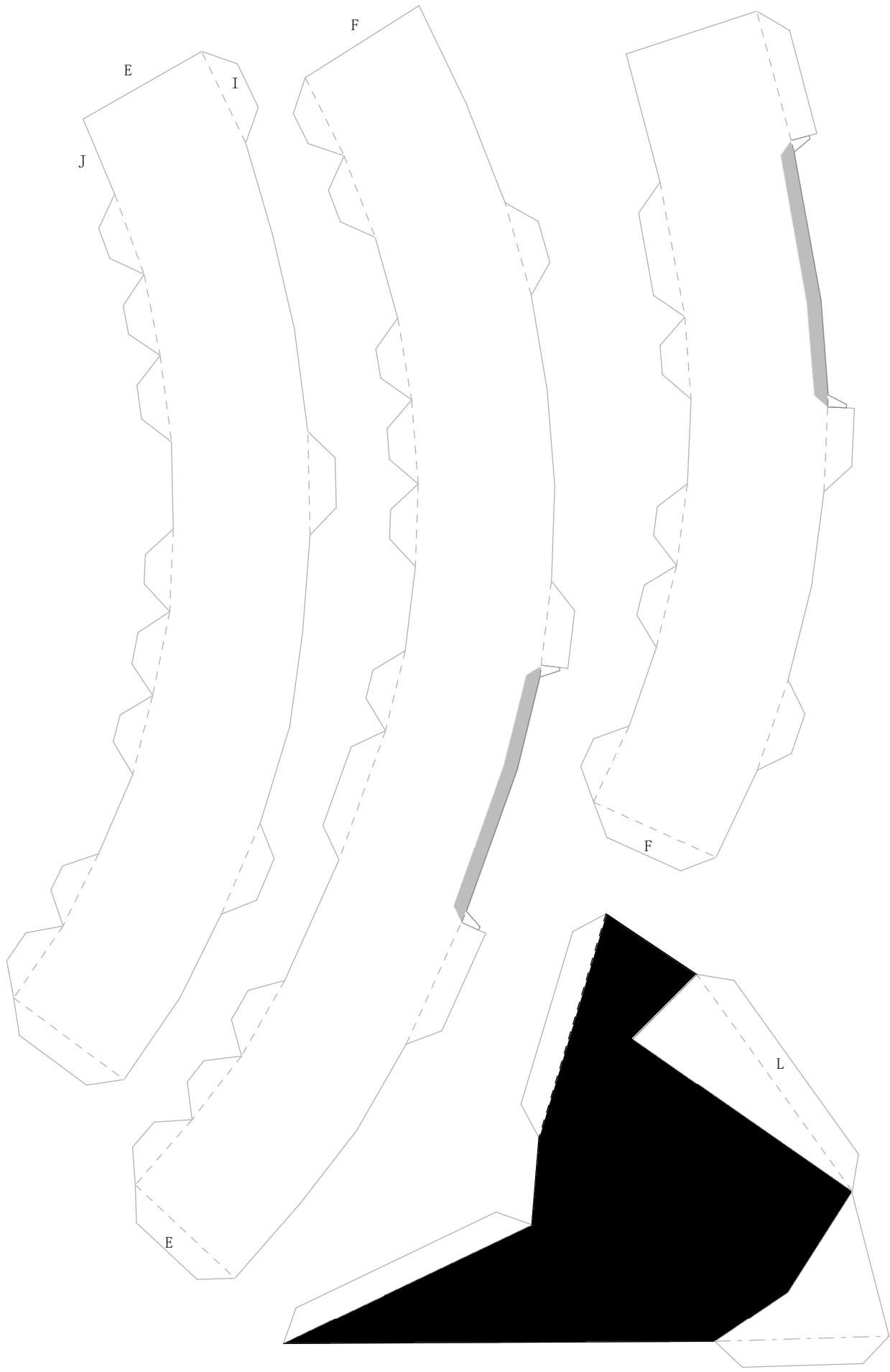
このまま 100 % でプリントして Mサイズ (頭回り70cm) になります。96 % でSサイズ ( 67cm ) になります。ご自分の頭回りより 10cm 位大きくないとかぶれません。拡大は最大で 110 % ( 77cm ) まで可能だと思います。

## トルーパー 最新型 風

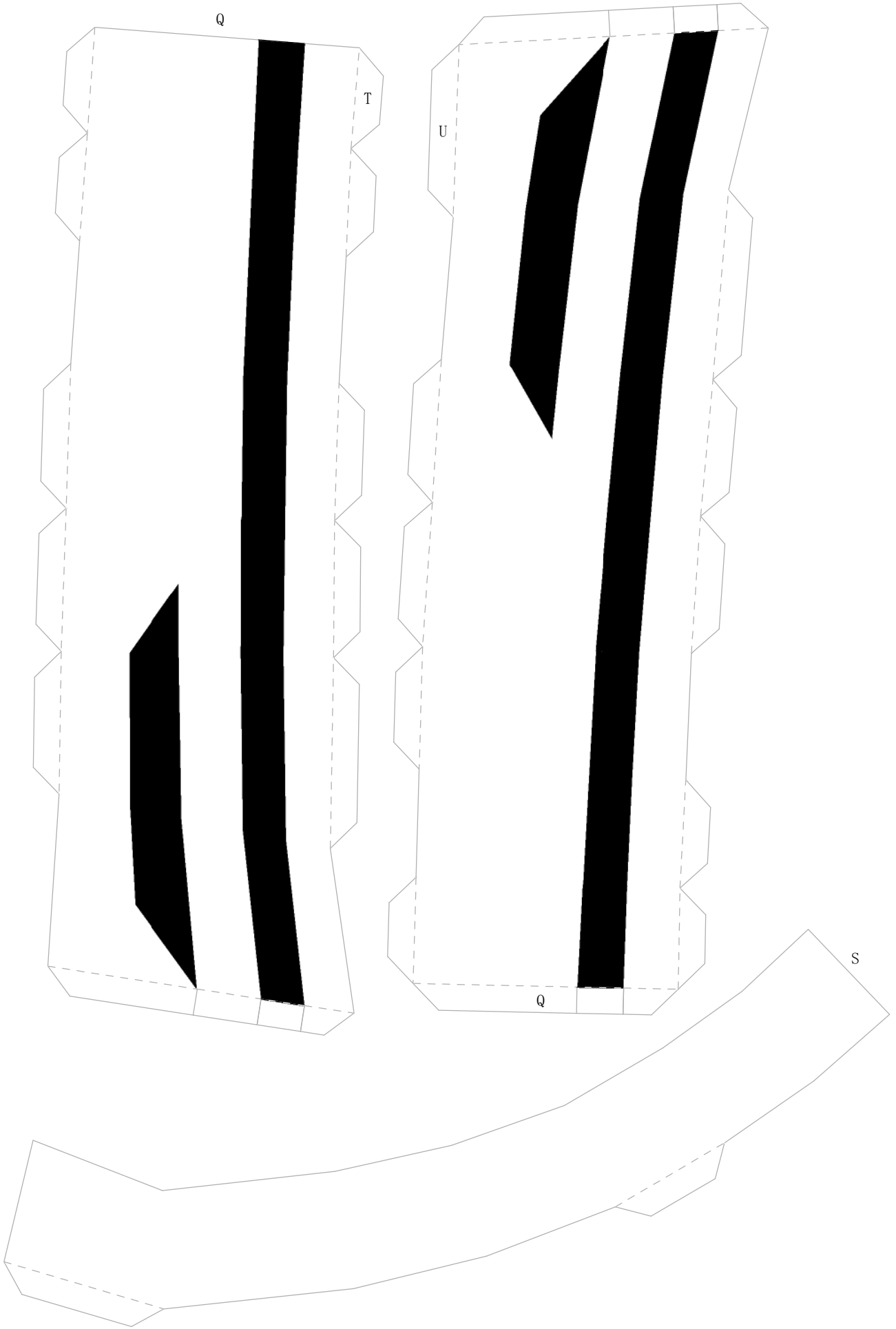


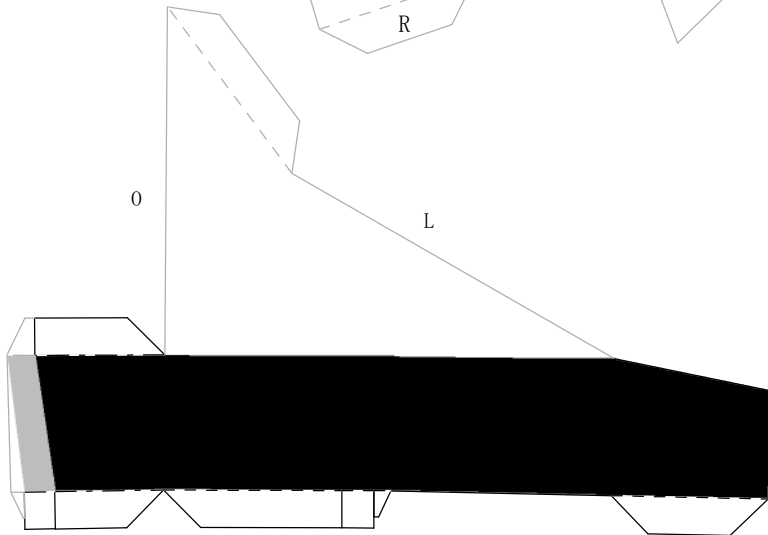
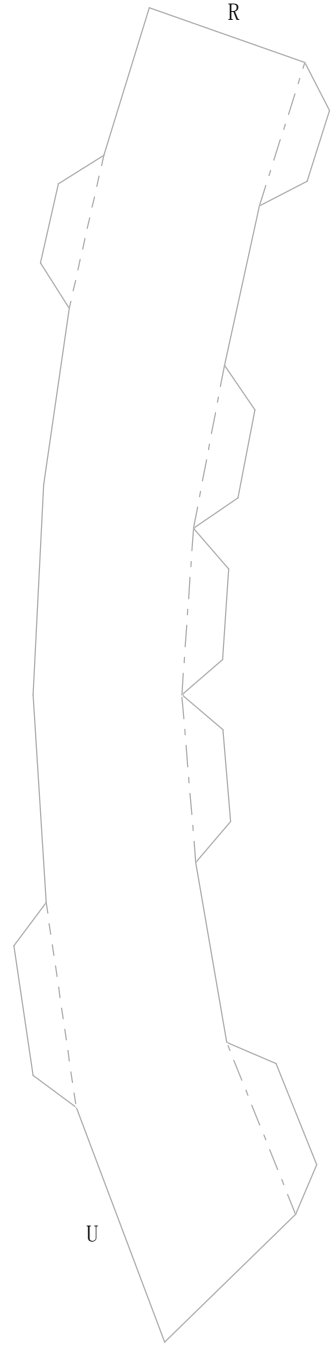
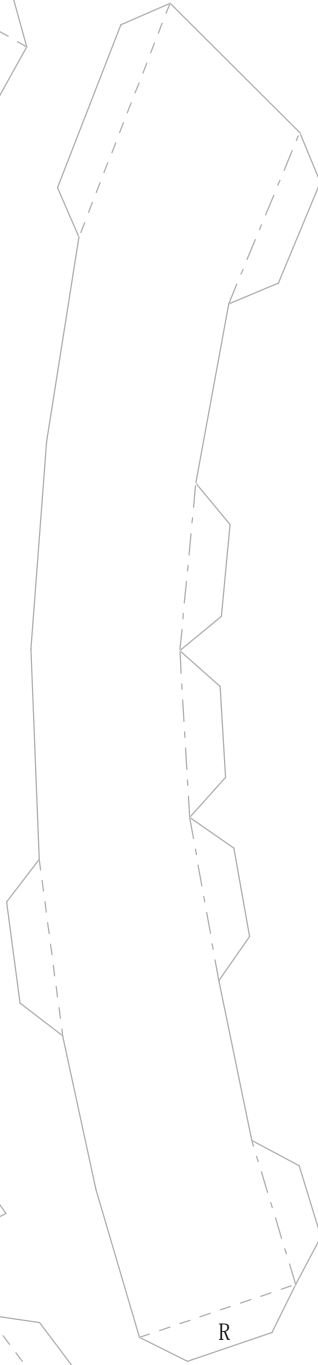
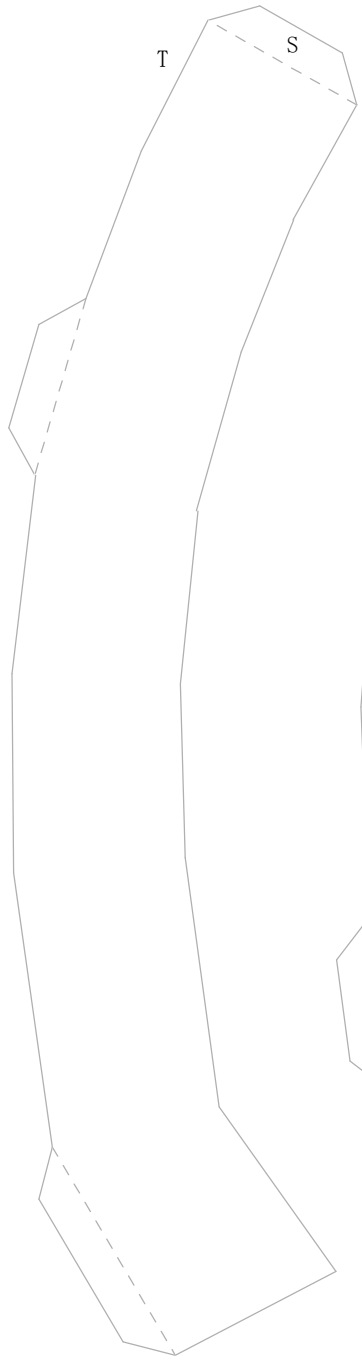
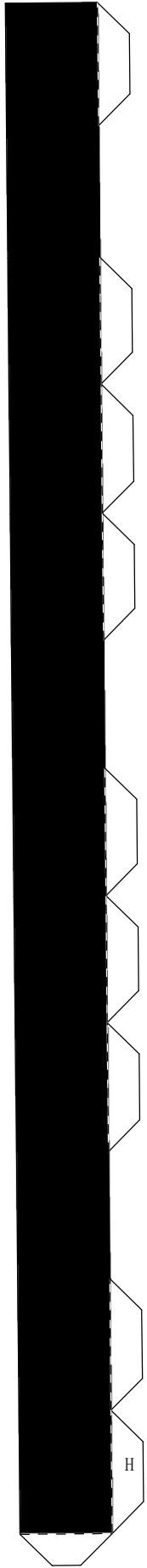
全パーツ共通ですが、貼る前に  
場所に合わせて丸みを付けておく  
と貼りやすいです。

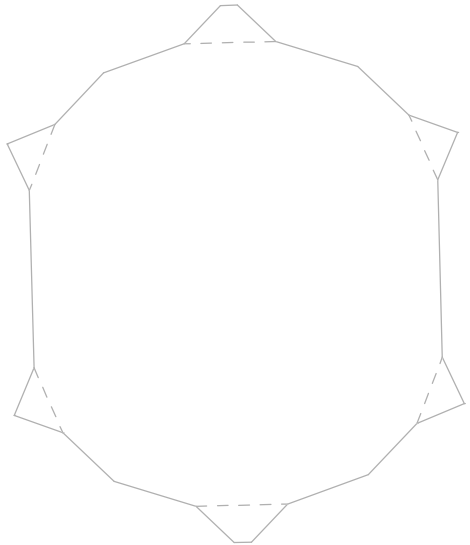
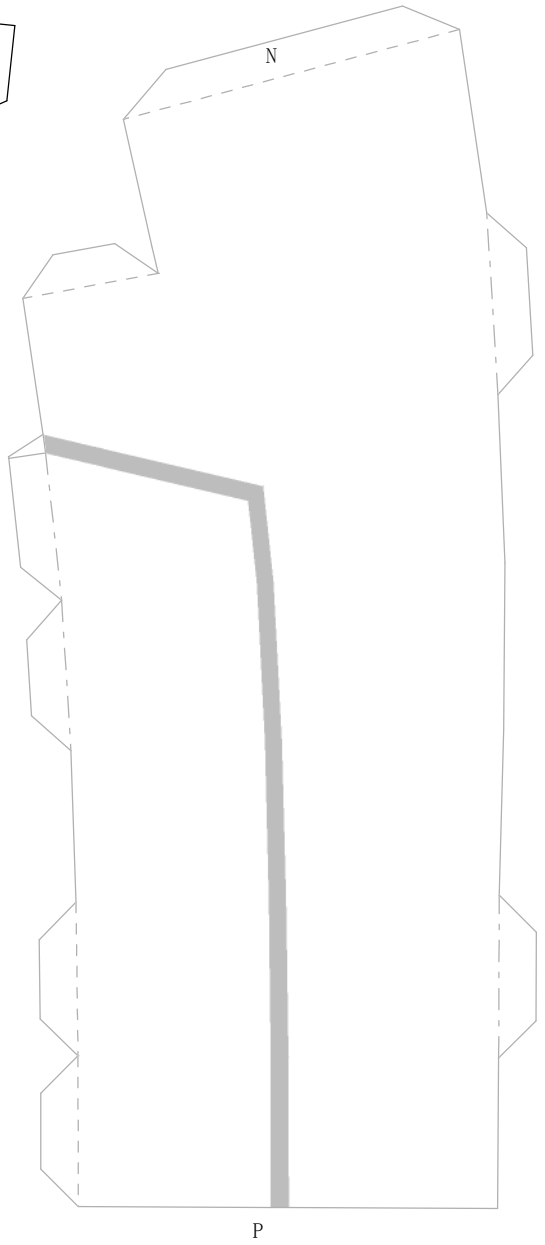
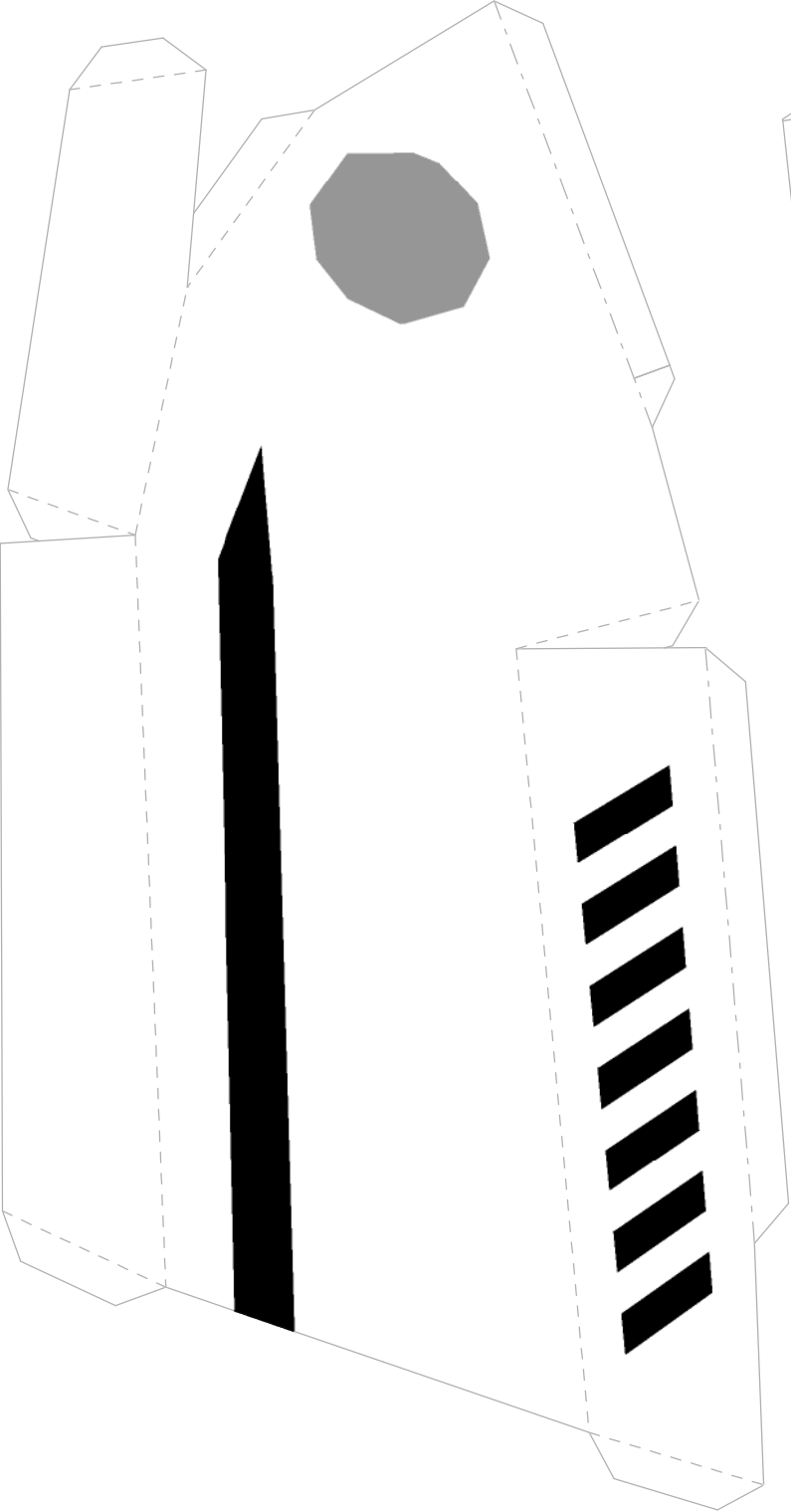
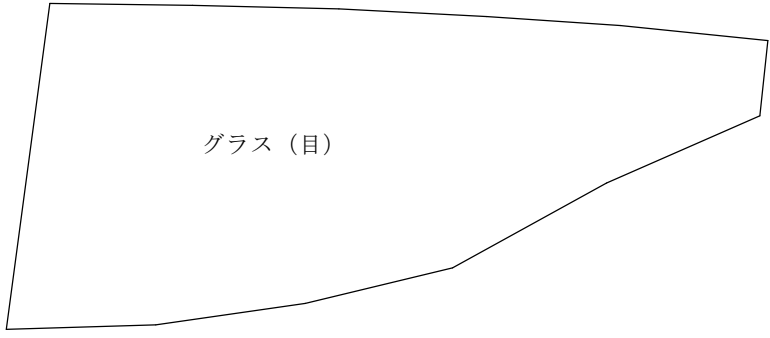


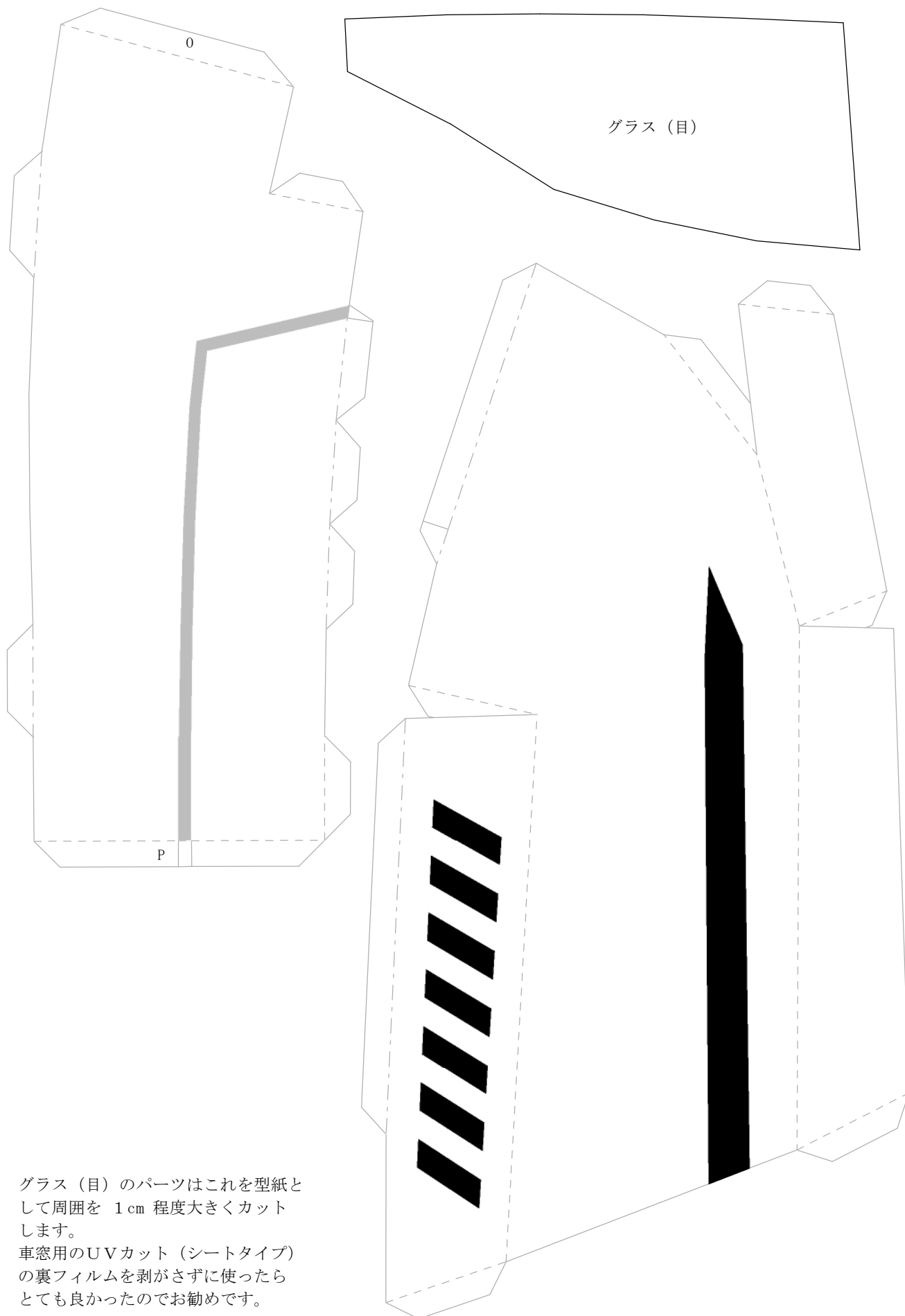












ガラス (目) のパーツはこれを型紙として周囲を 1 cm 程度大きくカットします。  
車窓用のUVカット (シートタイプ) の裏フィルムを剥がさずに使ったらとても良かったのでお勧めです。



