

# カクレマノミ ペーパークラフト 組立説明図

かわいらしく  
作ってね!



### 【組み立ての約束ごと】

- ..... 線は山折り、——— 線は谷折り、
- 黒線はきりこみを入れます。
- \* 印はのりしろ、
- 線ははりあわせのガイドです。

### 【工作に用意するもの】

- ・ はさみ
- ・ 木工用接着剤
- ・ 鉄筆など先のとがったもの
- ・ カッターマットなど
- ・ ピンセット
- ・ つまようじ
- ・ 鉛筆

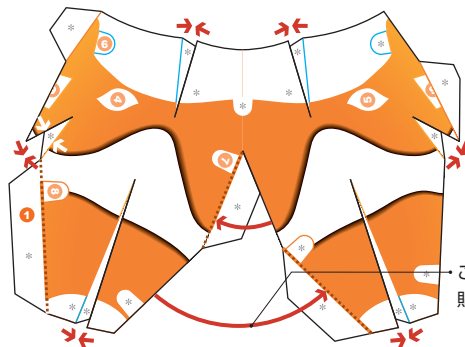


- 輪郭線にそって切り抜きます。説明をよく読んで、ゆっくりとていねいに番号順に組み立てましょう。
- 折り線の上を鉄筆や出なくなったボールペンなどでなぞって、折りくせをつけておきましょう。形が作りやすくなります。
- 紙にまるみをつけながらのりしろをはりあわせ、形をつくります。
- のりづけの前に仮組をして、しっかりとくせ付けをしておく、きれいにできます。

Kei Craft®  
PAPER CRAFT STUDIO

ペーパークラフトデザイン: Kei Craft / ごとう けい  
http://www.keicraft.com © 2005 KEI GOTO

## カクレマノミの作り方

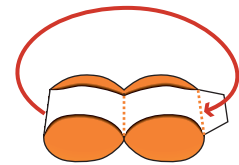


① を切り抜き、のりしろに隣り合う面を、タックをよせるようにして貼り合わせます。

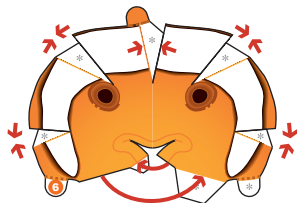
ここは互い違いに貼り合わせます。



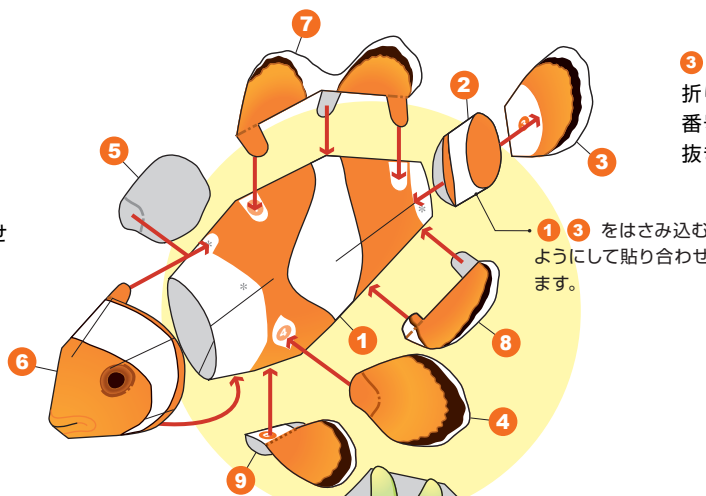
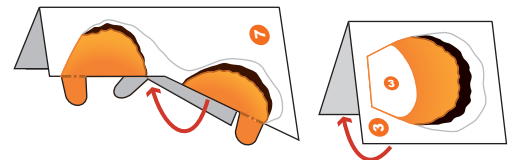
形を閉じるように互い違いに貼り合わせます。



② を切り抜き、筒状になるように貼ります。



④ を切り抜き、タックをよせて釣鐘型になるように貼り合わせます。



③ ⑦ ⑧ を切り抜き、ふたつ折りにして貼り合わせたあと番号面の輪郭線にそって切り抜きます。

① ③ をはさみ込むようにして貼り合わせます。



⑩ を切り抜き、図のように貼り合わせます。



架台にのせて飾りましょう