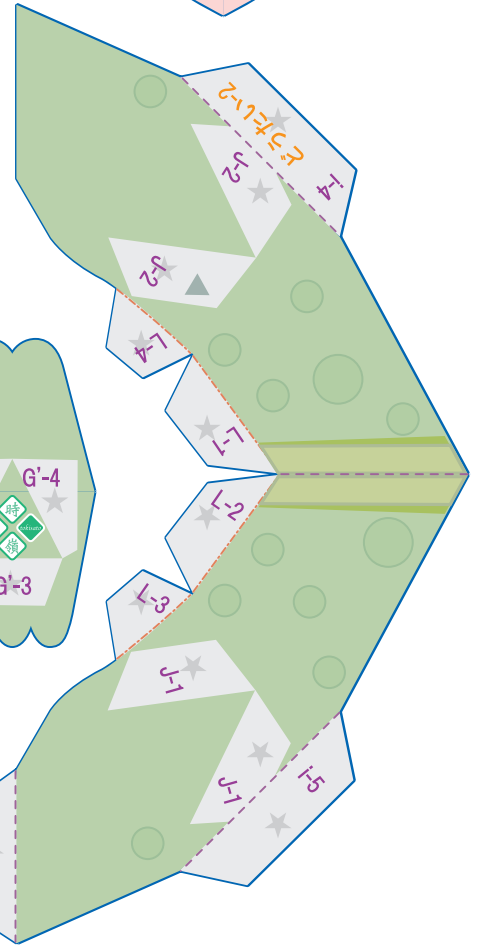
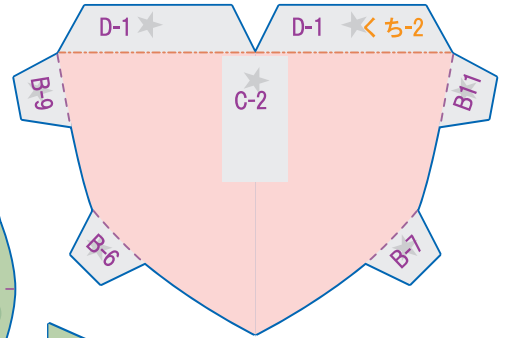
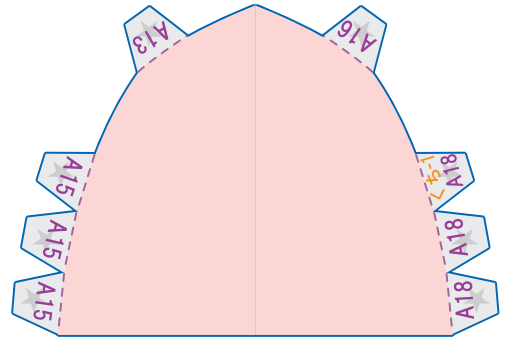
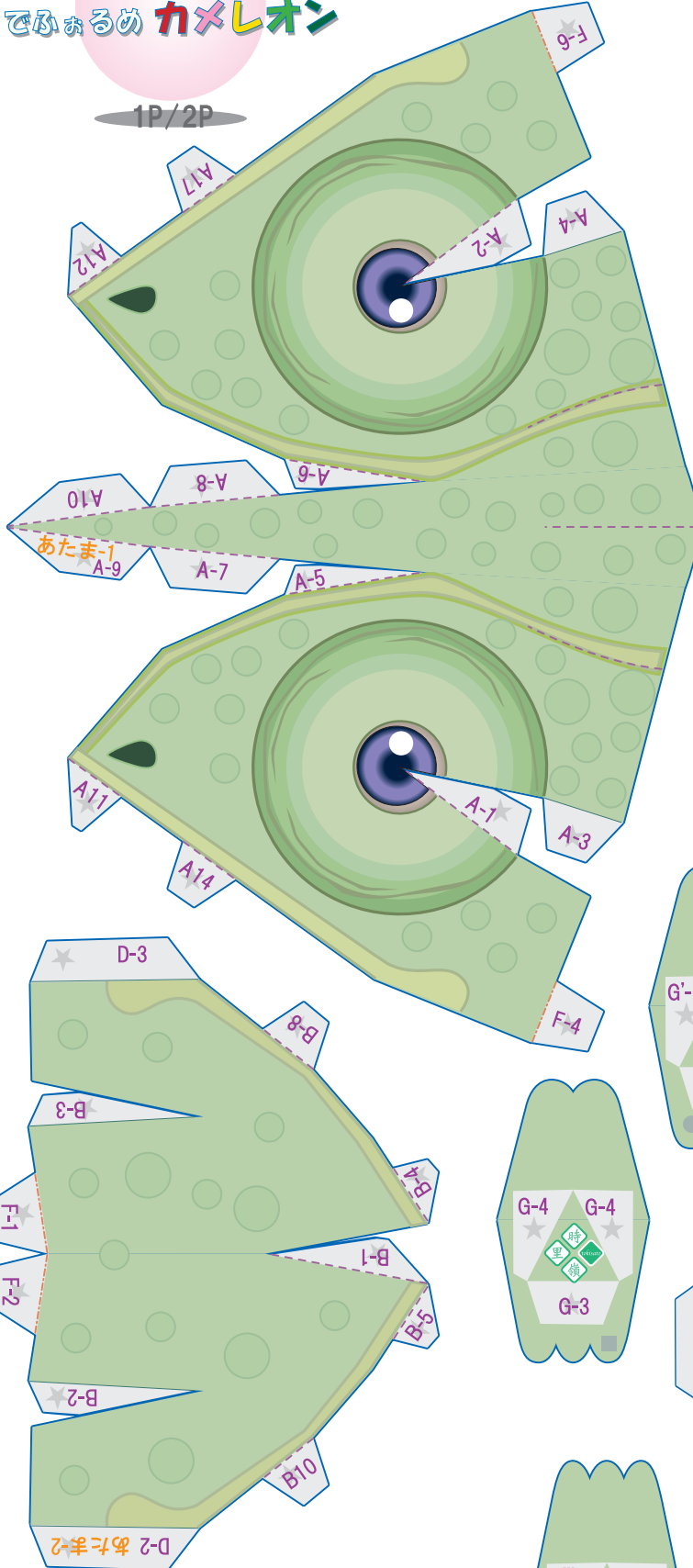


ペーパークラフト  
で遊ぶめ **カメレオン**

1P/2P



した-1  
C-1

★  
C-2

部品をきれいに切り離してください。  
折り線にとがった物などで筋を引き山折り、  
谷折りを確認しながら折り目を付けてくだ  
さい。のりしろの番号順に貼ってください。  
爪楊枝などがあるとミラーなど細かい部分の  
糊付けに便利です。  
ちいさなお子さんはおとうさんやおかあさんと  
つくってください。

**あおいせんを きってね。**

ぶひんは ぜんぶで  
16こだよ

やまおい ---  
たにおい - - -  
のり ★

はさみなどで  
けがないように  
ちゅういてね!



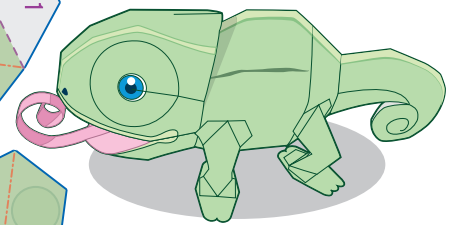
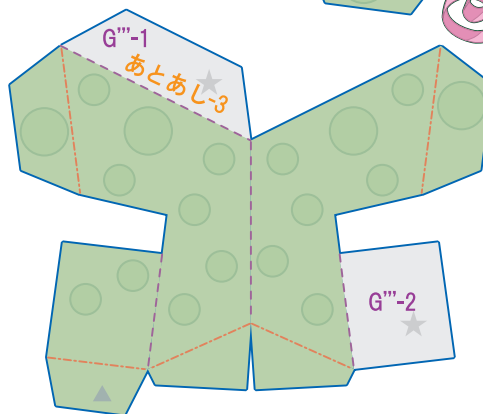
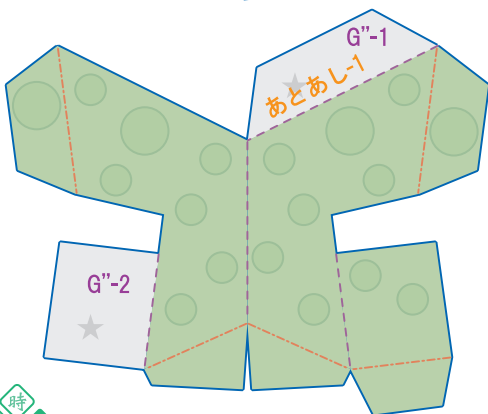
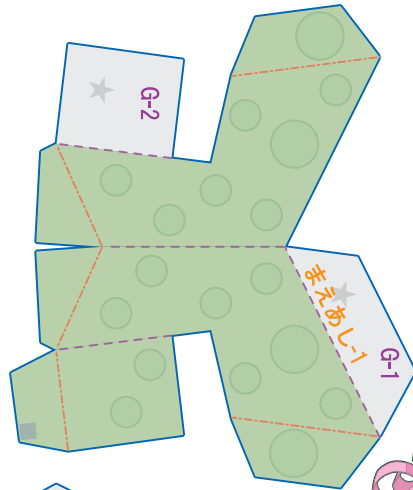
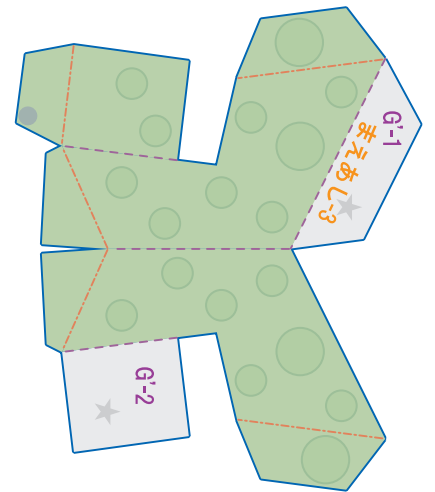
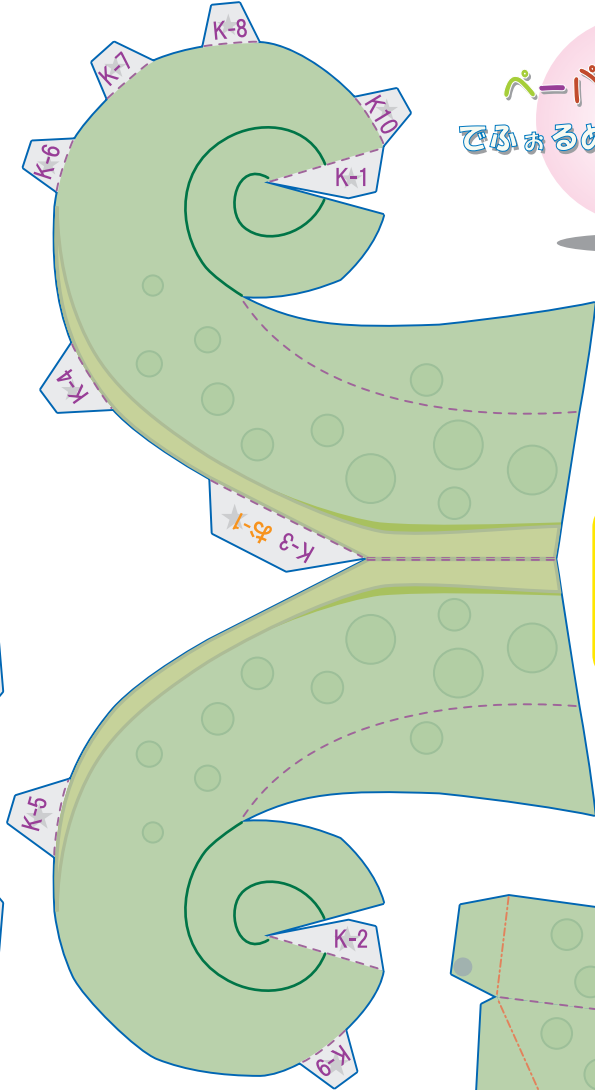
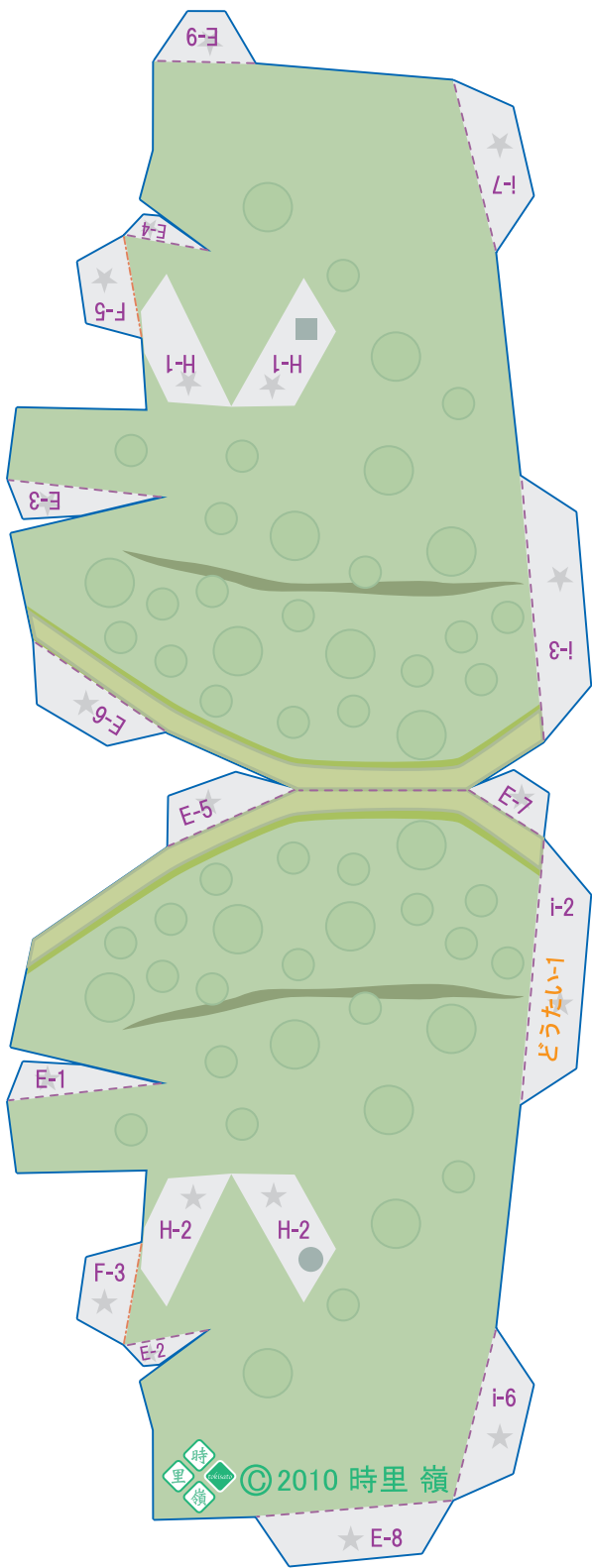
ペーパークラフト  
で遊ぶめ **カメレオン**

2P/2P

ぶひんは ぜんぶで  
16こだよ

やまあい ---  
たにあい ---  
のり ★

はさみなどで  
けがしないように  
ちゅういしてね!



完成イラスト

部品をきれいに切り離してください。  
折り線にとがった物などで筋を引き山折り、  
谷折りを確認しながら折り目を付けてくだ  
さい。のりしろの番号順に貼ってください。  
爪楊枝などがあるとミラーなど細かい部分の  
糊付けに便利です。  
ちいさなお子さんはおとうさんやおかあさんと  
つくってください。

**あおいせんを きってね。**

©2010 時里 嶺



copyright 2010 時里 嶺 当ペーパークラフトの無断複製および再配布を禁止します。