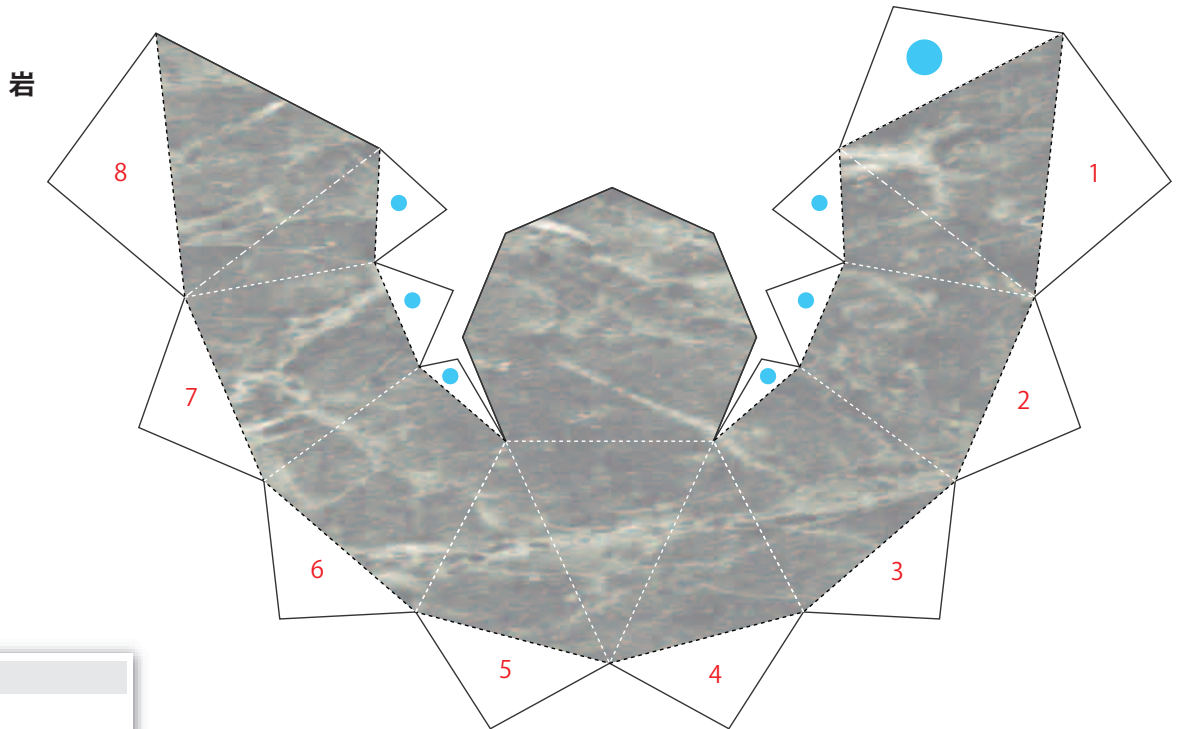
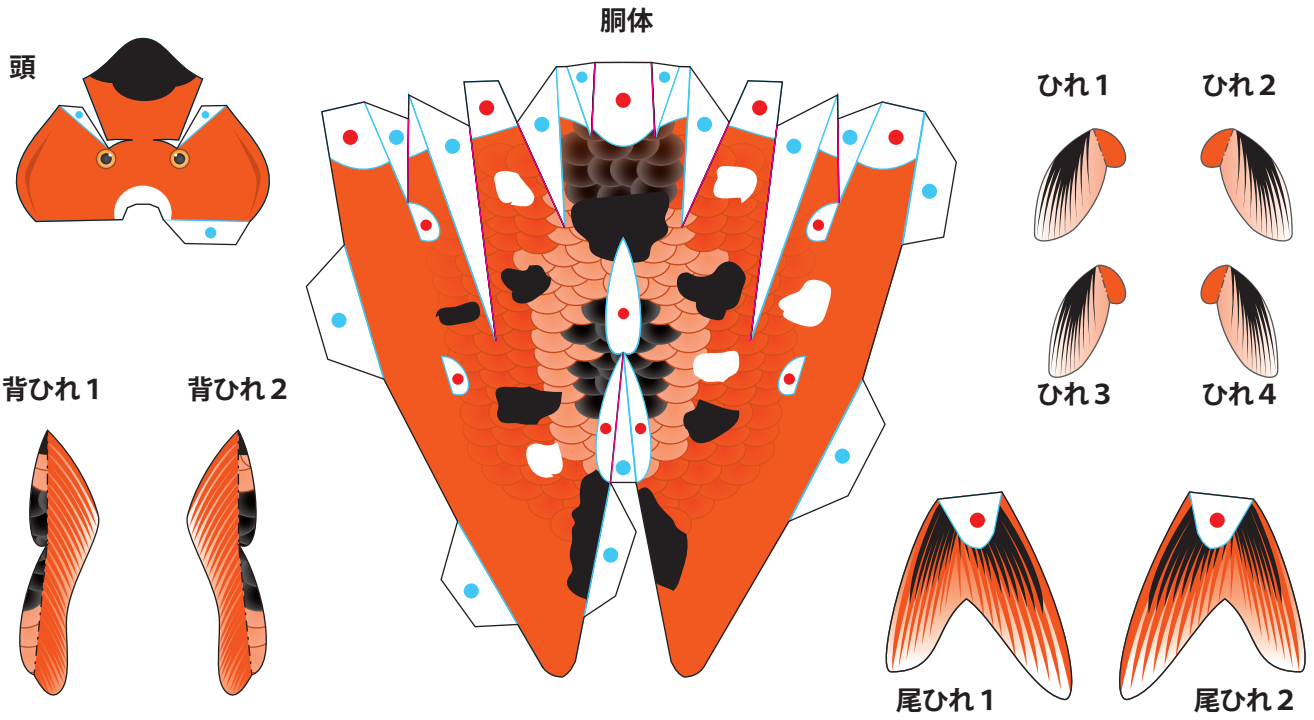




鯉 展開図

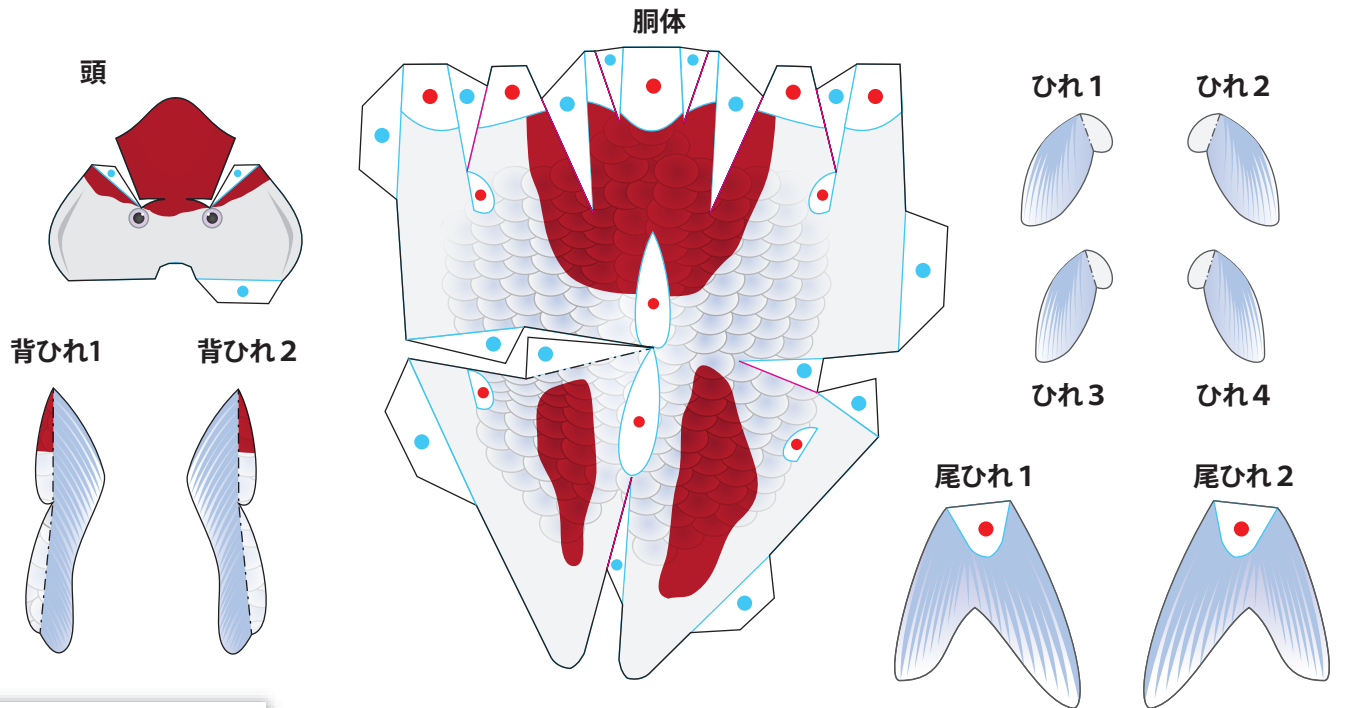
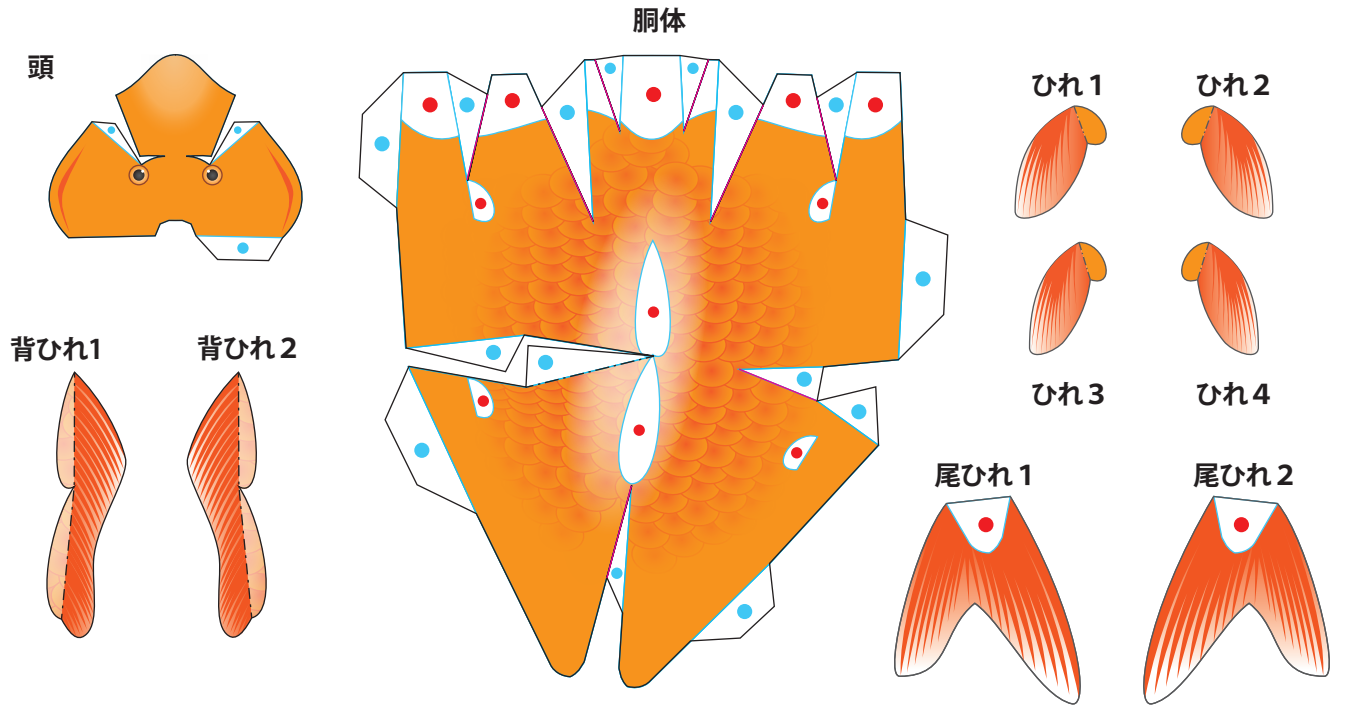


-----	やま折り
- - - - -	たに折り
———	切り込み
//////	切りぬき
———	この位置までのりづけ
●	同じ部品同士ののりしろ
数字	ちがう部品へののりしろ
●	ちがう部品裏側へののりしろ
▶	さいごにはりませ

※厚手のインクジェット用紙（フォトマット紙）などにプリントすると作業しやすく、仕上がりもきれいです。



鯉 展開図



-----	やま折り
- - - - -	たに折り
-----	切り込み
//////	切りぬき
-----	この位置までのりづけ
●	同じ部品同士ののりしろ
数字	ちがう部品へののりしろ
●	ちがう部品裏側へののりしろ
▶	さいごにはりませ

※厚手のインクジェット用紙（フォトマット紙）などにプリントすると作業しやすく、仕上がりがきれいです。



鯉 展開図

川面

