

# R. M. S. TITANIC

Model legendárního transatlantického parníku v měřítku 1:400



papírový plastický model / paper kit / papiermodell

Vystříháte levý a pravý přední bok 19 a 20 a na rub nebo dle přilepte zábradlí 18. Nyní postupujte od přední přílepy k zadní a s labřím přední část pravého boku 23 a potom i levý bok 19. Při této práci postupujte pomalu a pečlivě, jakmile vše prochněte, upravte dílem 19 dno přední K. botiček ve střední části loď přilepte díl 26. Postupně od přední nalepte dno loď. Procházejte lepením stěží loď - díly 24 a 25. Zádňovou část paluby obtepte dílem 23 a po zaschnutí spojte k ní přílepy díl 26. Postupně od přední nalepte dno loď. použijte přitom díly 28, 29, 30, 31, 32 a 33. Při lepení dno loď nezapomínejte, vyprázit se pečlivě práce. Každý díl si nejdříve vyzkoušejte na vodě, potom přilepte jednou stranou k boku loď a po zaschnutí jej přilepte k zádňové a protějšímu boku loď. Připadně neopomínejte v lepení, jako např. spáry mezi jednotlivými díly dno loď, můžete "zumarovat" tenkým proučkem žeravené stávaného papíru, který do spáry vložíte. Přednou komínu vzájemně slepte díly 45 a 46 a po zaschnutí je přilepte k dílu 44. Dno dokonalého námořního dílu 27. Nyní můžete přikročit ke stavbě stojanu na model. Stojánek sestavte z dílů 36, 38 a 37, které postupně dokončete podle návodné kresby. Štábla třídel loďních kroužků 43 a osada je díly 39. Hřídele přilepte do dílu 42 a ty nalepte na vyznačená místa v zadní části loď. Štábla třídel hřeben poslední loďního kroužku 41, nasuňte na ně kroužky 40 a zádňové lepidlem. Jakmile hřeben prochněte, rozřízněte jej vlnitý konec štáblou a vložte jej i s kordem kroužkem do otvoru před komínem. Na dno loď přilepte díly 34. Na palubu 13 přilepte díl 47a na palubu 17 v zadní části loď přilepte díl 48.

Promeradní paluba sestavte z dílů 49 a 50 a poté ji přilepte k trupu loď. Promeradní paluba je širší než trup loď, bude tedy symetricky na pravém i levém boku mírně přesahovat. K zadní části paluby přilepte zábradlí 51 a vrtou palubu obtepte po obvodu díly 52 a 53. Na palubu postupně přilepte díly 54, 55, 56, 57, 58 a 59. Při lepení těchto dílů se řiďte popisy na prohledání paluby a návodnou kresbou. Čumová paluba sestavte z dílů 60 a 61 a poté ji přilepte k trupu loď tak, aby v přední části loď byla v požadovaném promeradní paluby. V zadní části čumové paluby a postranním dílu 62 sestavte zábradlí. Na palubu přilepte navigační nástěnk 63, který před vystříháním nalepíte a rubu loď, a pozorovací 64. Poče

návodné kresby nalepte zábradlí 65 a 66. Z paluby a přilepte 63 kusu podlahy VIII namazaných bílou barvou. Počkejte slepte podle návodné kresby mezi třemi horní paluby. Následující práci je lepení pokubech nástavěb. Na palubu nalepte díly 67 a 68 a sice je uzavřete dílem 69. V této nástavěb se nacházejí kajuty kapitána a důstojníků, vstupní vestibul 1. Ndy a obložení Z díly 70, 71 a 72 sestavte nástavěb, je-li byla střechou paluby 1. Ndy a dílny. Uvnitř nástavěb se nacházejí vyřezané prostor kompenzáce - postavení jej z dílu 73 a 74.

Na této nástavěb navazuje širší, která tvoří třetí komín sestavte z dílů 75 a 76. Z dílů 77, 78 a 80 dokončete nástavěb a sestavte zadního vstupního vestibulu 1. Ndy a přilepte jej na palubu. Z dílu 79 a 80 sestavte nástavěb, je-li byla střechou kufčického stánu 1. Ndy. Do vnitřního prostoru umístěte nástavěb vlepte nástavěb nosnou čtyři komín - použijte díly 81 a 82. K této nástavěb a k palubě přilepte díl 83. Vstup do prostor 2. Ndy a k vnitřnímu šachtám sestavte z dílů 84, 85 a 86. Na vyznačená místa na přední nástavěb přilepte díl 87 a sestavte vestibulu 1. Ndy - díl 88. Pokračujte osazením čumové paluby vzduchotechnikou. Na palubu postupně nalepte ventiláčnou komínu 87, 88, 99, 100 a 101. Při umísťování jednotlivých dílů se orientujte podle návodných kreseb. Poté na palubu přilepte kábl díl 102, díly 100 a agregáty vzduchotechniky 103, 105 a 107. Podle návodných kreseb nalepte schránky 108 a 109. Měla pro přilepení schránku 109 jsou označena modrou tečkou. Ke dveřím do šifrovny nalepte slepte díly 110. Kompenzáce dokončete podle návodné kresby z dílů 111, 112 a 113 a přilepte na palubu.

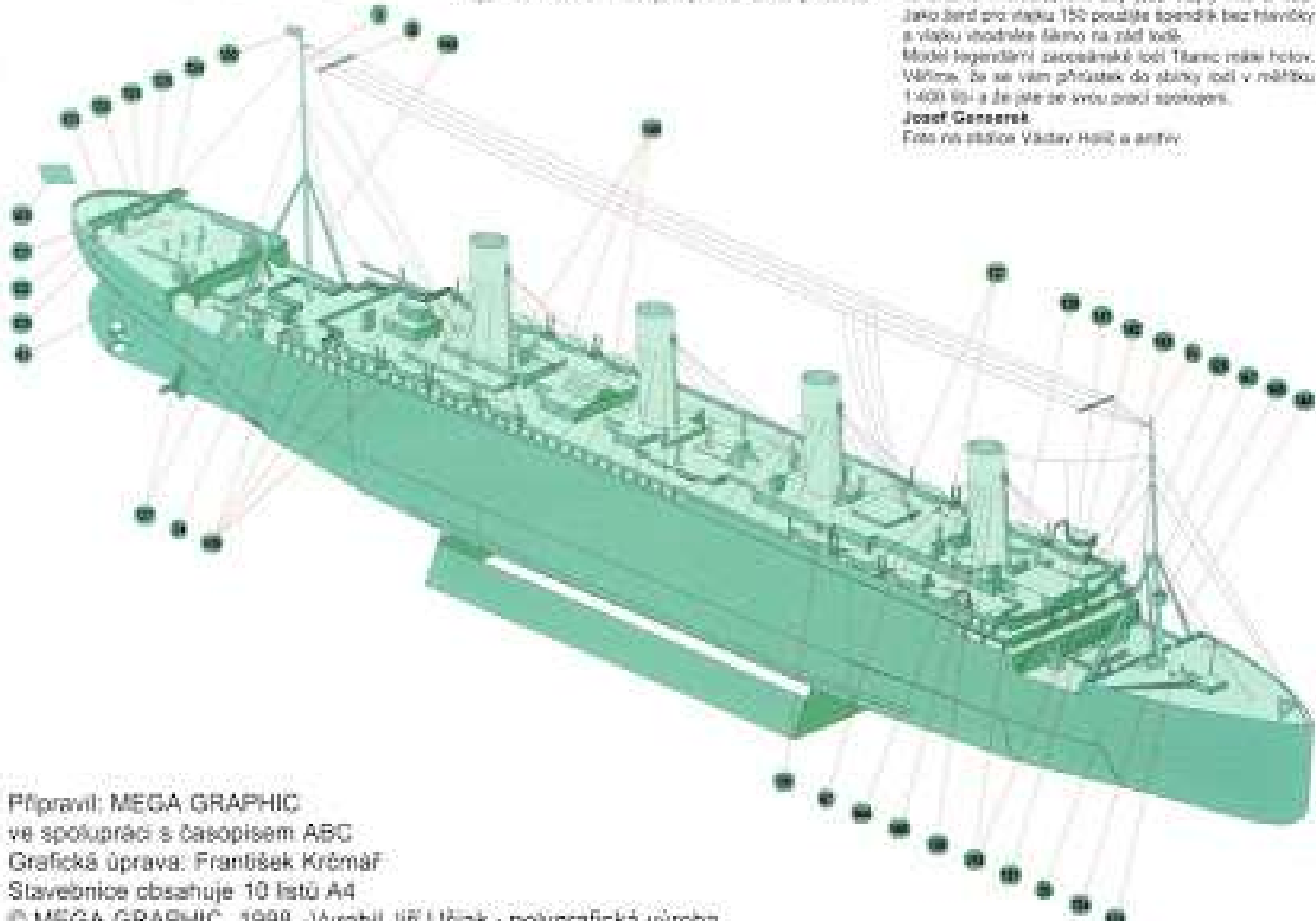
Štábla a slepte pláště komínů 93, 93 a 90. Poče štábla a slepte díly 91 (okremou dno), zde je uzavřete díly 92 a vložte je dno každého pláště. Do vrt každého komínu vložte díl 93. Štábla 8 špeji na průměr 1,5 mm, obarvíte je bílou barvou a zavěste je podle návodné kresby - 4 špeje díl VI a 4 špeje díl VII. K dílu VI přilepte pomocí příčely 94 a díly VI a VII nalepte na pláště komínů. Komíny nalepte podle návodné kresby na jejich místa na palubě. Z dílu 114, 115 a 116 dokončete 5 loďních jeřábů a přilepte je na palubu loď. Další úpravou bude lepení náložů nákladových šacht. Jednotlivé světlíky sestavte z dílů 117, 118, 119, 120 a 121 a podle návodné kresby je vložte do mezinástavěbých prostor a na příčovou

palubu. Na příčovou palubu přilepte tři navigační 122, světlíky 104, díly 123, vlnalany 124 a jeřáb 125. Do předního mezinástavěbého prostoru mezi světlíky nákladových šacht vložte díl 123, dva navigační 125 a na vyznačená místa přilepte tři šifrovny 126. Do zadního mezinástavěbého prostoru přilepte čtyři šifrovny 127. Na zádňové palubu nalepte dva ventiláčnou komínu 128 a dva díly 129. Nyní pokračujte lepením nástavěb na zadní palubě. Slepte navzájem rubem k sobě díly 131 a 133 - posadu nástavěb. Nástavěb doloží obtepte zábradlí 134 a zespodu na podlahu nástavěb přilepte díly 135 a 136. Jakmile celek prochněte, umístěte jej na palubu a podle návodné kresby nástavěb osadte díly 135 a 136.

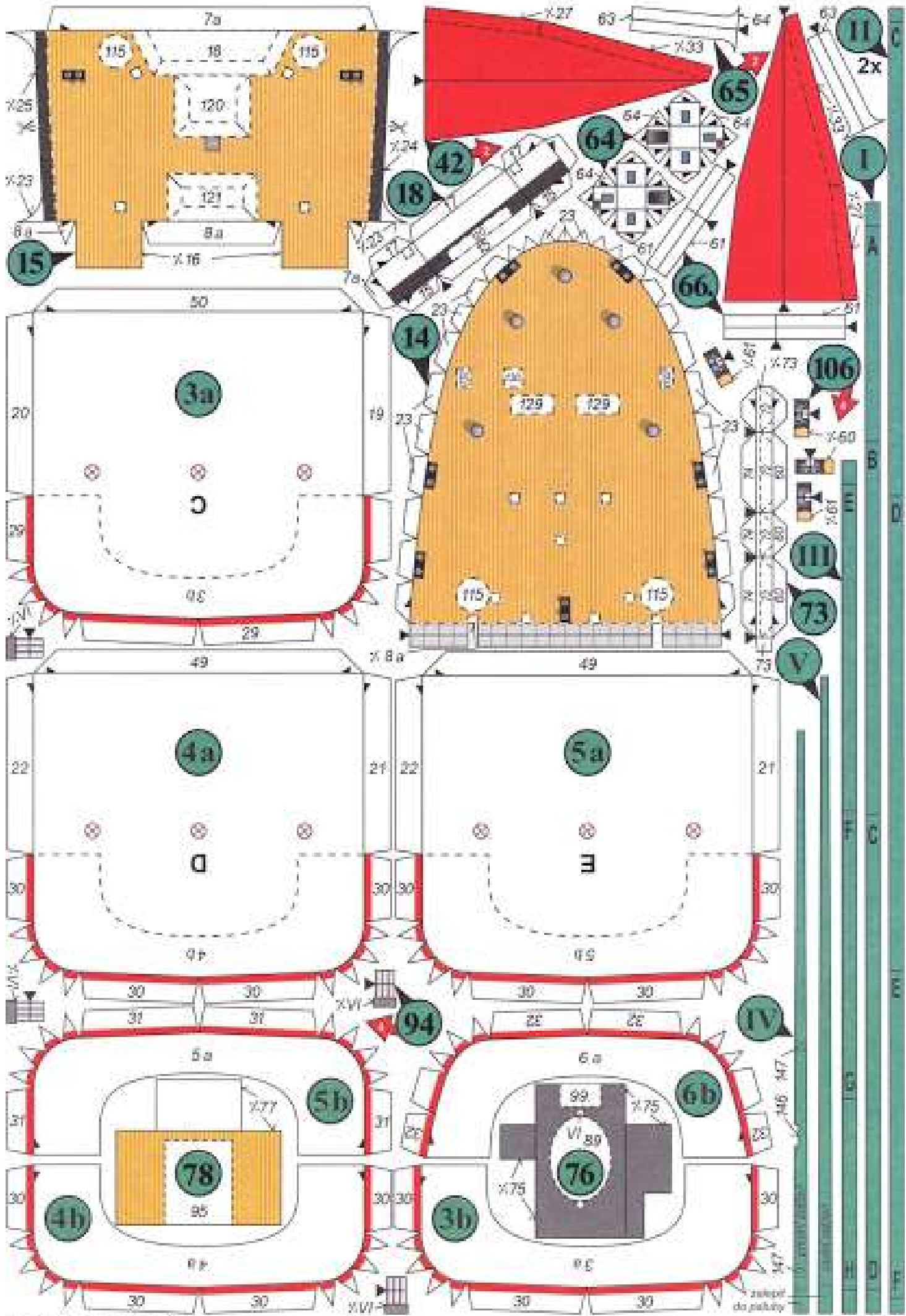
Následující práci je osazení loď záchrannými čluny. Nejdříve z dílů 139 a 140 sestavte šestkrát záchranných člunů a přilepte je na jejich místa na čumové palubě. Mezi tyto čluny vložte jeřáby na spouštění člunů 141 a 138. Z dílů 141, 142 a 143 postavte dva záchranné čluny a zavěste je do jeřábů 139. Po stranách prvního komína umístěte dva záchranné čluny, které zavěsíte do dílů 144 a 145. Připravte si dvě kuchyňské špeje - díly IV a V. Špeje sblouďte podle návodné kresby v širší vystříhávány, na špeji VI šleďte vyřezané plošku pro šifrovny kábl a dvě špeje nalepte ledu barvou. K šifrovni můžete použít čumovou vodovou barvu namíchanou v potřebném poměru s krycí bílou barvou a disperzním lepidlem. Přední světlík VII vložte do otvoru v přední palubě, zadní světlík V vložte do otvoru v zadní části promeradní paluby. Štábla Třídle stejné jako jeho komíny byly náhodně umístěny k zadní loď pod úhlem asi 50°.

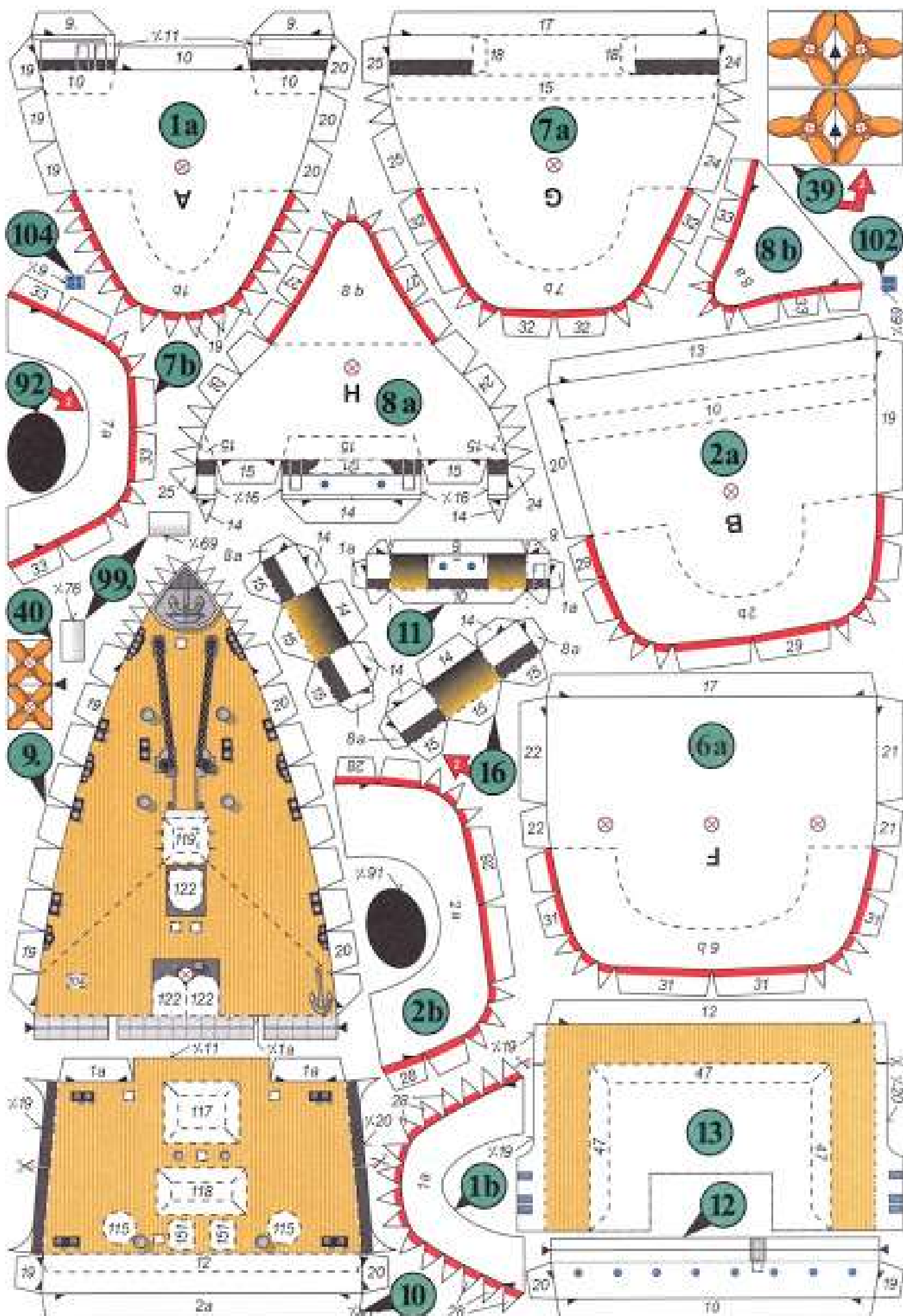
Hřídele kábl 146 z rubu nalepíte pečlivě vystříháte, slepte a poté nalepte na plošku na předním světlíku. K přednímu světlíku přilepte čumová jeřáb 147 a dva provozové šifrovny 148. Zbývající dva provozové šifrovny přilepte k zadnímu světlíku. Model nyní stává působit doplnit barvou. Při lepení ten se orientujte podle návodné kresby. Poměrem silnější tuše vyrobte antény radarového, která byla namontována mezi světlíky. Do přístěnky zabalíte práci sobě ve vzdálenosti 95 cm - díly čtyři šifrovny. Mezi jednotlivými šifrovny dočkejte vzdálenost 6 cm. Poče mezi šifrovny napněte čumová nit, z páneček vyrobte dva díly IX, nalepíte je na čumová a přilepte k nitě ve vzdálenosti 42 cm. Při zaschnutí spojte antény sešně a přilepte ke světlíkům. Posledními díly jsou vložte 149 a 150. Jako šifrovny pro nátku 150 použijte šifrovny bez návěští a vložte vhodně šifrovny na zadní loď. Model legendární zúčastněné loď Titanic máte hotov. Věřme, že se vám přístěk do stavby loď v měřítku 1:400 60 a že jste se svou prací spokojeni.

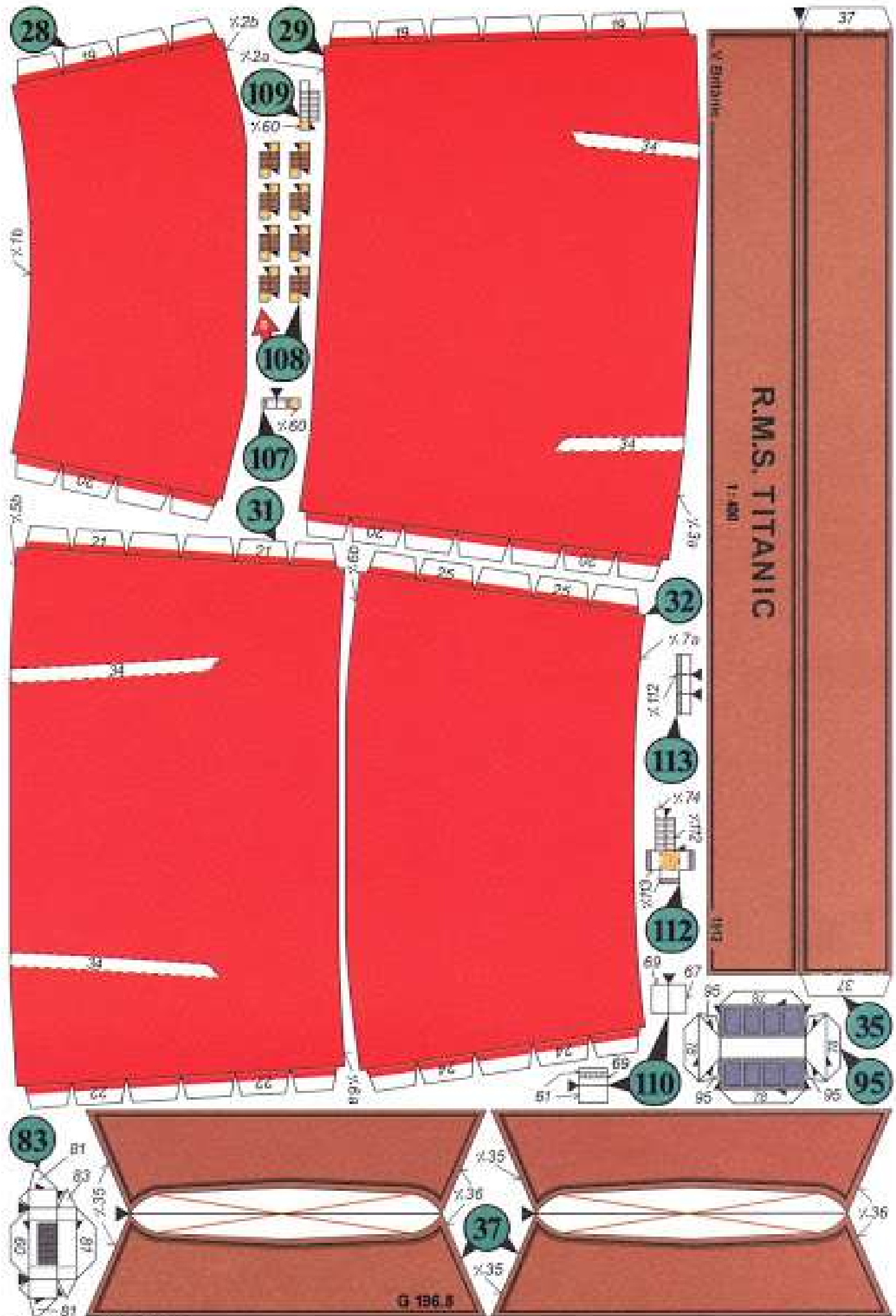
**Josef Gencerek**  
Foto na stránce Václav Hrdý a anifv

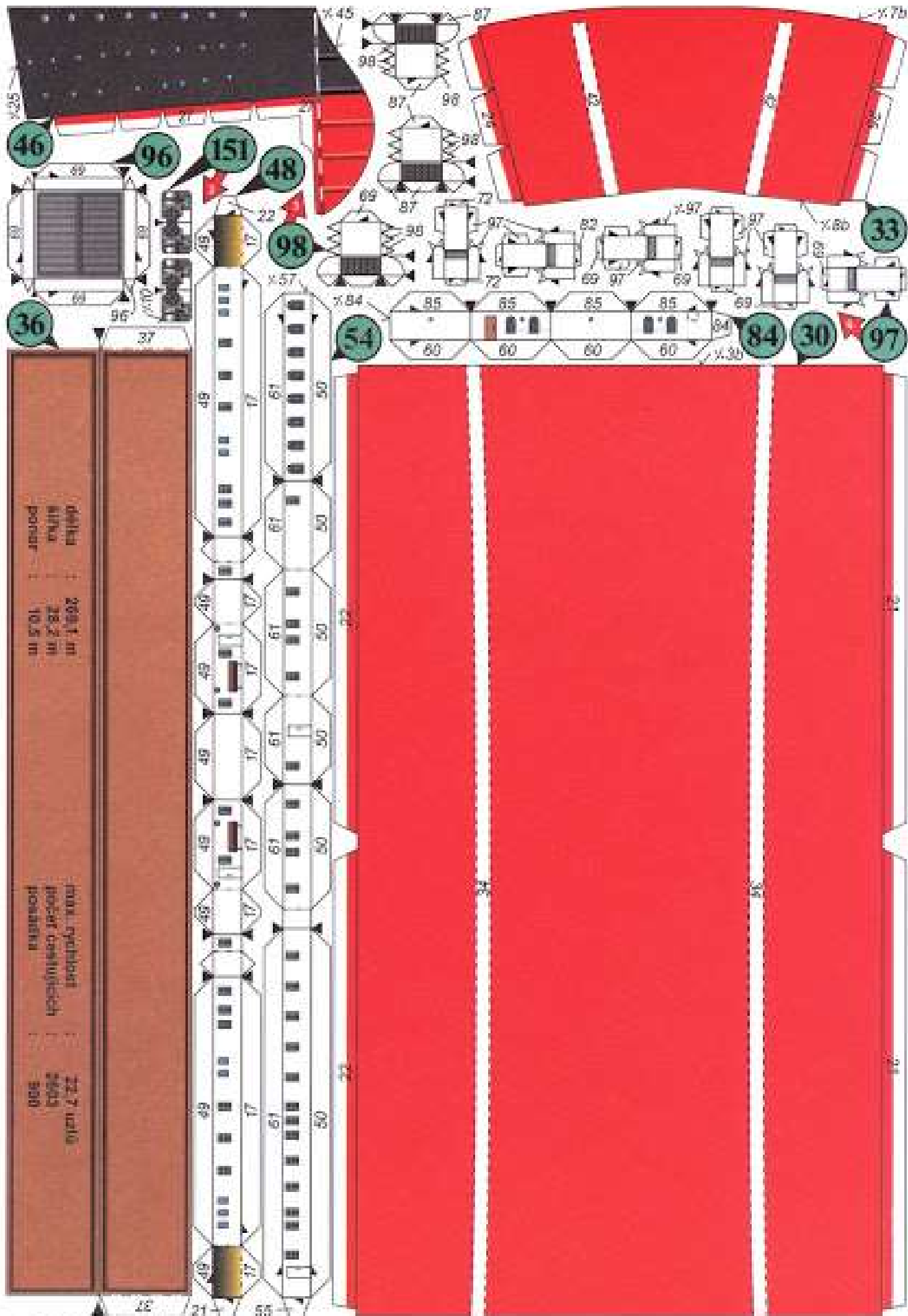


Připravil: MEGA GRAPHIC  
ve spolupráci s časopisem ABC  
Grafická úprava: František Krémář  
Stavebnice obsahuje 10 listů A4  
© MEGA GRAPHIC 1998 - Vytiskl Jiří Ušák - polygrafická výroba



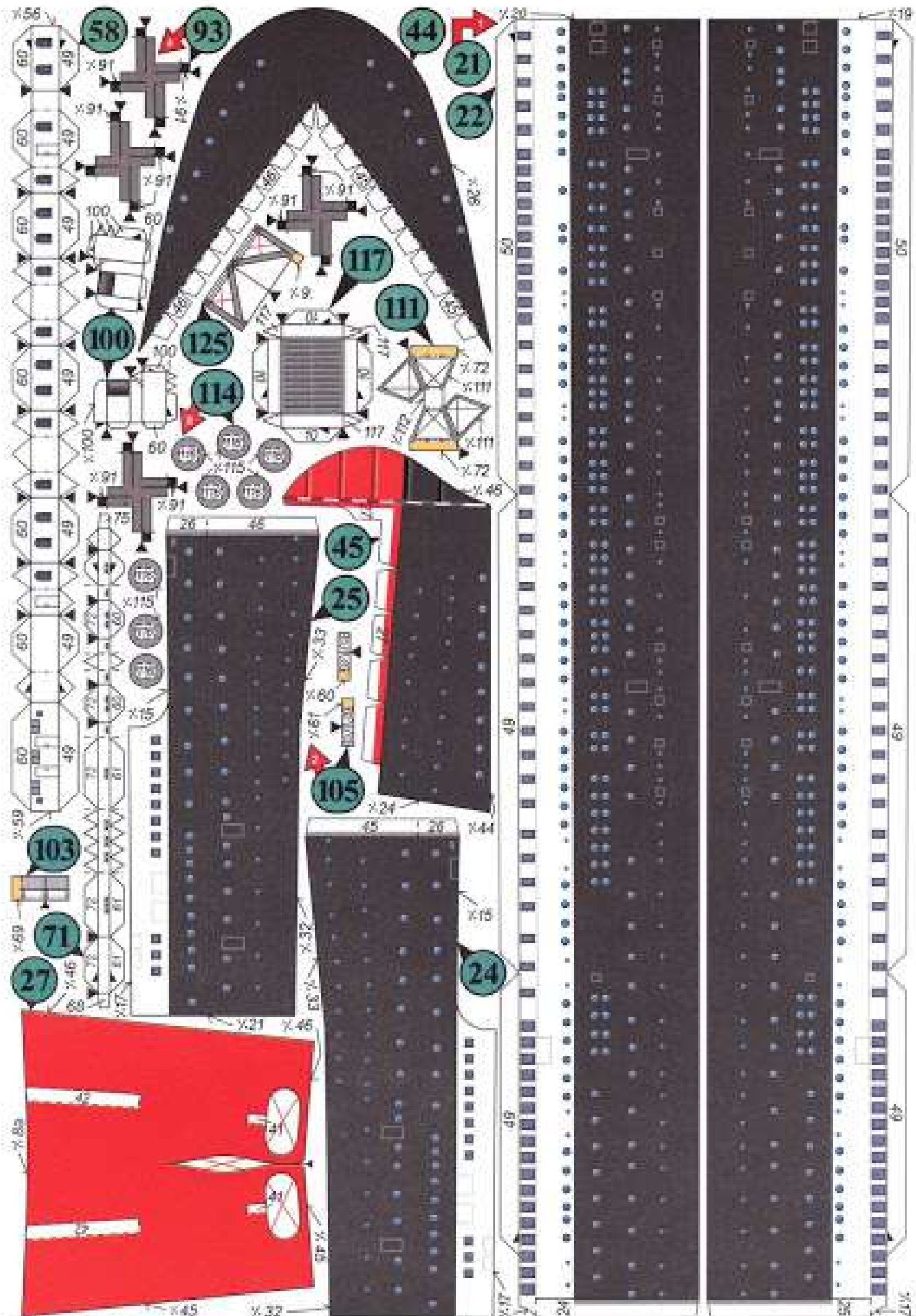






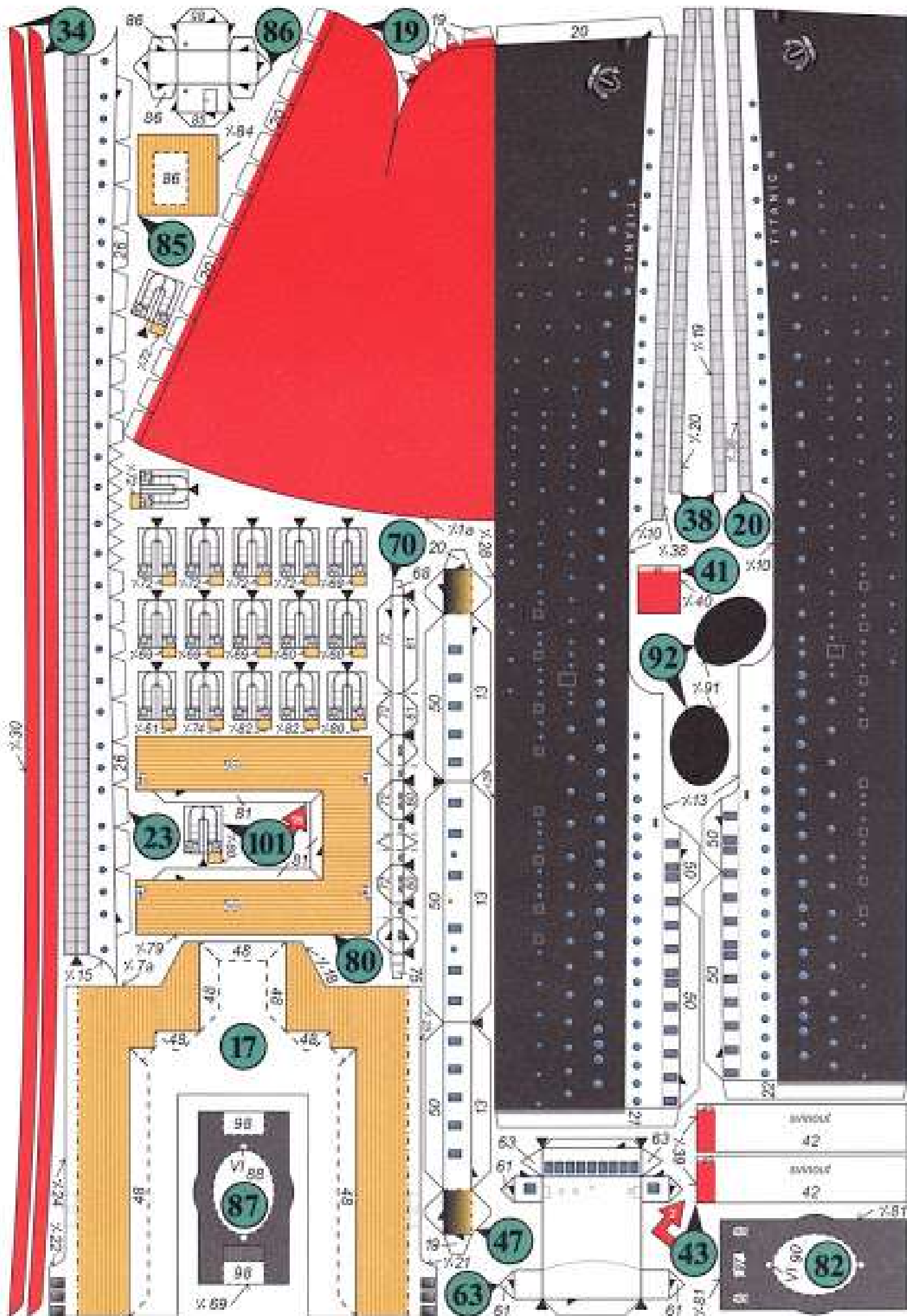
délka : 269,1 m  
 šířka : 28,2 m  
 ponor : 10,5 m

max. rychlost : 22,7 uzlov  
 počet ostrojích : 250  
 posádka : 500



R.M.S. TITANIC

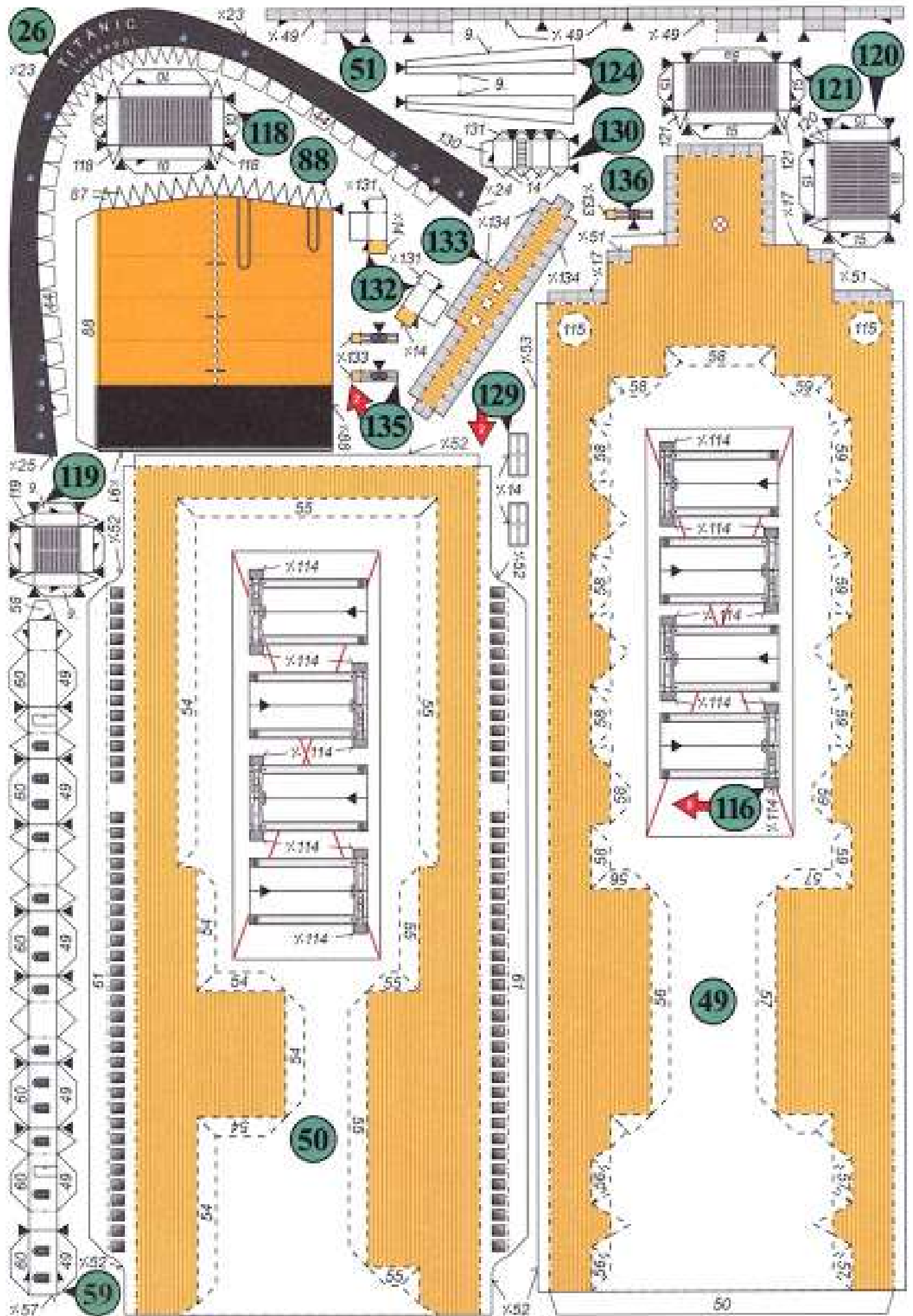
LIST.5

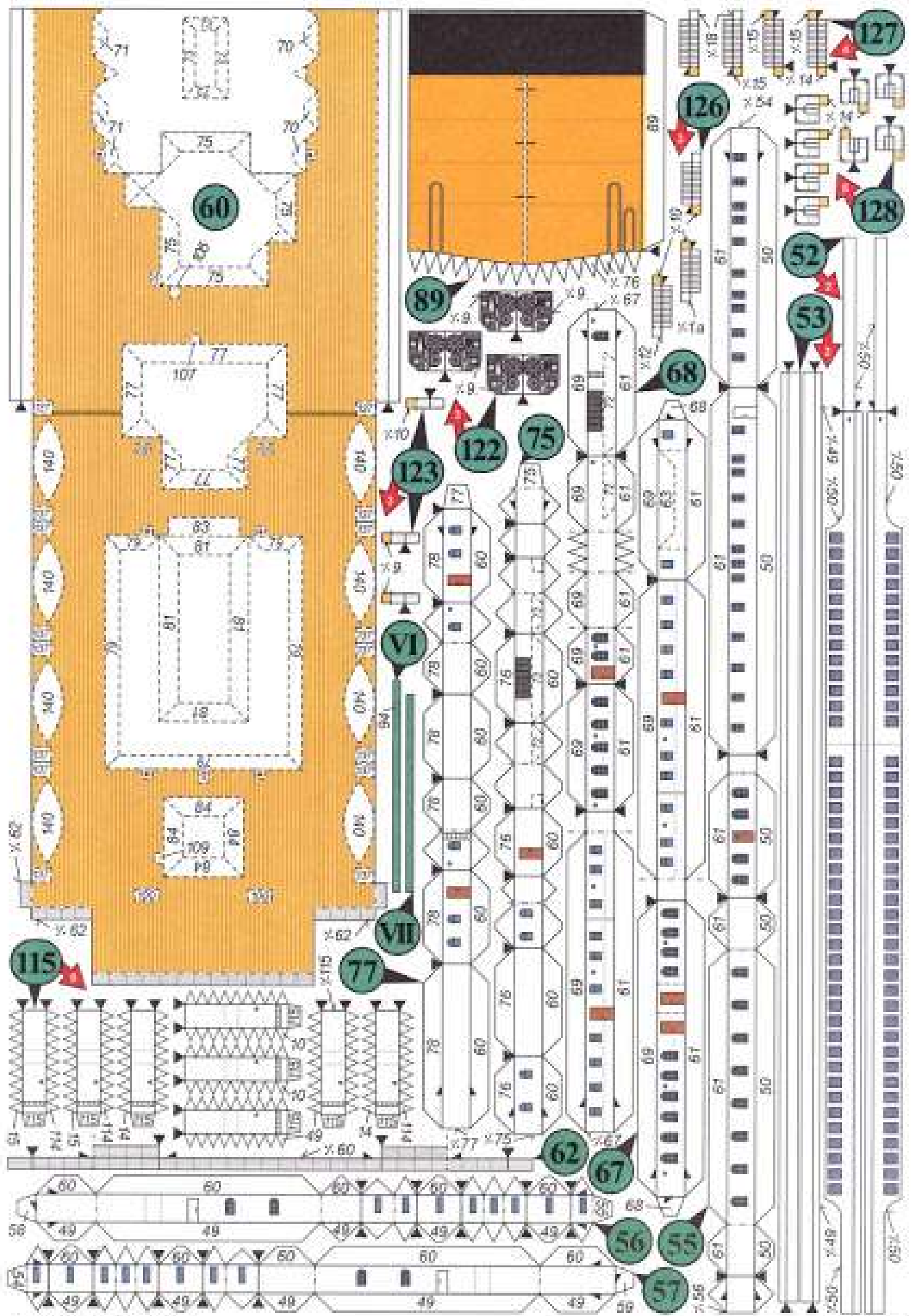


R.M.S. TITANIC

LIST.6







R.M.S. TITANIC

